

Los vecinos de Mañón y Moeche son los que reciclan más botellas

La recogida de vidrio vuelve a subir impulsada por los hosteleros

B. ABELAIRAS
FERROL / LA VOZ

Ferrol y la comarca ya contaban con unas cifras aceptables en cuanto a la recogida de vidrio, pero los últimos datos recogidos por la delegación territorial de la Xunta dejan patente una nueva mejoría. Hay dos concellos, Mañón y Moeche, que encabezan la lista de los más aplicados. En el primero los vecinos llevaron al contenedor del cristal una media de 39,8 kilos por vecino durante el año pasado, aunque en el 2016 fue más alta, de 41,6. Y se convirtieron en los más recicladores de la comarca. Como sucedió en años anteriores, los hosteleros, que cuentan con unos cubos especiales, están aupando estas cifras.

En la ciudad también mejoran los resultados en los contenedores amarillos, clave para buena gestión de residuos. Los responsables de Ecoembes apuntan que Ferrol ha ido incrementando la tasa de reciclaje en el contenedor amarillo en estos últimos años hasta una media de 13,42 kilos por vecino, más que a nivel gallego (10,3 kilos por habitante). En el 2016 se depositaron 932.280 kilos en los contenedores de las calles ferrolanas.

Reto con premio solidario

La empresa Ecoembes desarrollará hasta julio un reto. La iniciativa busca mejorar las cifras de reciclado del contenedor amarillo, en el que se depositan plásticos, bricks y latas, proponiendo el reto de elevarlas un 10 % con respecto al mismo período del año pasado. Los concellos no compiten entre sí, sino consigo mismos. Si este reto se consigue, el esfuerzo será premiado con fondos en metálico, que cada concello donará a la entidad que elija. En la web www.une-teareto.com se irán publicando un marcador con los resultados.



La basura, en la puerta de casa. Hay residentes de las calles del centro que siguen dejando las bolsas al lado de sus portales en lugar de llevarlas al contenedor. Una costumbre que se debió cambiar hace décadas, pero que en Ferrol continúa obligando a detenerse cada pocos metros a los camiones de recogida. JOSÉ PARDO

EL RÁNKING DEL VIDRIO

Ayuntamiento	Iglús		Toneladas		Kg/hab	
	2016	2017	2016	2017	2016	2017
A Coruña	618	3.512	14,4	628	3.566	14,6
Ferrol	266	785	11,5	268	797	11,8
Narón	146	498	12,6	147	503	12,8
Fene	80	329	24,8	81	302	23,1
Neda	40	96	18,6	40	75	14,7
Mugardos	36	139	26,2	37	128	24,2
Ares	27	124	22	30	122	21,6
Valdoviño	65	224	33,8	68	192	29,1
Moeche	21	17	14,6	21	47	38,6
San Sadurniño	38	64	21,8	39	65	22,8
Ortigueira	56	123	20,3	57	143	24
Pontedeume	51	228	28,6	53	189	23,9
AS Pontes	75	186	17,9	64	203	19,7
Cedeira	63	177	25,4	70	174	25,4
As Somozas	11	9	7,8	11	29	26,1
Cariño	36	113	27,8	36	109	27,4
Cabanas	23	51	23	15,7	59	17,9
Cerdido	17	15	13,3	17	31	26,9
Mañón	31	59	41,6	31	55	39,8
CORUÑA	5.999	18.633	-	6.206	19.203	17,4

Una treintena de playas de la comarca se llevan el «excelente» en el análisis de sus aguas

Solo la calidad de la zona de baño del arenal de A Concha, en Cariño, suspende entre los 48 espacios analizados

BEA ABELAIRAS
FERROL / LA VOZ

El área de Saúde Pública que vela por la calidad de las aguas en las zonas de baño y que señala las que son desaconsejables ya ha comunicado a los concellos los datos para iniciar la temporada, aunque no están actualizados. Como cada primavera la Consellería de Sanidade ha publicado la clasificación sanitaria de las zonas de baño con datos de muestras recogidas en los cuatro últimos veranos. Portavoces de la Xunta precisan que se trata de unos números que se calculan en base a los resultados de controles microbiológicos realizados en las últimas cuatro temporadas y que ordenan las aguas en cuatro tipos de calidades: excelente, buena, suficiente e insuficiente.

La buena noticia para Ferrol y la comarca es que la gran mayoría de los arenales ofrecerán a los bañistas la máxima calificación y solo una suspende: la de A Concha, en Cariño. Mientras, otras que durante otras temporadas estaban en mal estado pasan a bueno o a suficiente, como es el caso de la eumesa de Sopazos, el lago de As Pontes o la cedeira de Arealonga.

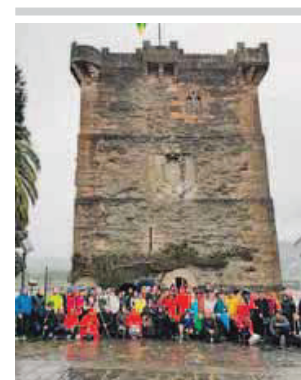
Los análisis también se llevan a cabo en espacios interiores, como son el caso de los tres de As Pontes, o el de río Castro, en Neda, donde las aguas han conseguido la máxima calificación en los análisis realizados en los cuatro últimos veranos.

LA CLASIFICACIÓN

Zona	estado
Ponzos	excelente
Santa Comba	excelente
Pareixal (Cobas)	excelente
A Fragata	excelente
San Xurxo	excelente
Doniños	excelente
Cariño	excelente
San Felipe	buena
A Graña	suficiente
O Vilar Marítima	excelente
Esmelle	excelente

COMARCA

Ares	estado
Chanteiro	excelente
Seselle	excelente
Ares	buena
Cabanas	
A Magdalena	buena
Chamoso	buena
Area Longa	excelente
Arou	excelente
O Lago	excelente
Cariño	
Figueiras	excelente
Fornos	excelente
Basteira	excelente
A Concha	insuficiente
Cedeira	
Area Longa	buena
Magdalena	suficiente
Fene	
Río Sandeu	buena
Coido	buena
Almieiras	buena
Maniños	excelente
Mañón	
Vilela	excelente
Bares	excelente
Esteiro	excelente
Neda (continental)	
río Castro A Ponte da Cobéluda	excelente
Ortigueira	
Bimbieiro	excelente
San Antonio Marítima	excelente
A Concha	buena
Morouzos	excelente
Pontedeume	
Insua	excelente
Perbes - Andahío	excelente
Sopazos	suficiente
As Pontes (continental)	
encoro de la Ribeira	excelente
playa del Lago	excelente
río Eume	excelente



ANDAINA HISTÓRICA Cien personas y 19 kilómetros por Pontedeume

El torreón y el castillo de Andrade, Breamo y Centroña protagonizaron ayer la primera edición de la Andaina Histórico-Cultural de Pontedeume, sobre un recorrido de 19 kilómetros. Más de un centenar de personas se animaron a participar.

Cirugía Ortopédica y Traumatología

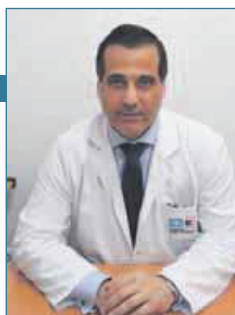
DR. ISMAIL

Nº Reg. Sanitario: C-15-001356

EXPERIENCIA en:

- ➔ Condromalacia rotuliana; Epicondilitis.
- ➔ Lesiones deportivas
- ➔ Artroscopia de rodilla y de hombro
- ➔ Prótesis total de cadera y de rodilla
- ➔ Infiltraciones intraarticulares con factores de crecimiento (PRP)
- ➔ Accidentes de tráfico
- ➔ Segunda opinión

**LÁSER
TERAPÉUTICO
ALTA POTENCIA**



Formación MIR en Complejo Hospitalario Universitario de Ferrol (1998-2003)

Consulta en Hospital Juan Cardona

981 312 500